

Guide d'utilisation de marque

Introduction

Le Collège Montmorency, une expérience collégiale qui va au-delà des salles de classe, un lieu où chacun peut s'épanouir pleinement et où le sentiment d'appartenance est palpable.

Un lieu où chacun a sa place. Ensemble, les humains qui composent le Collège forment une communauté authentique et dynamique.

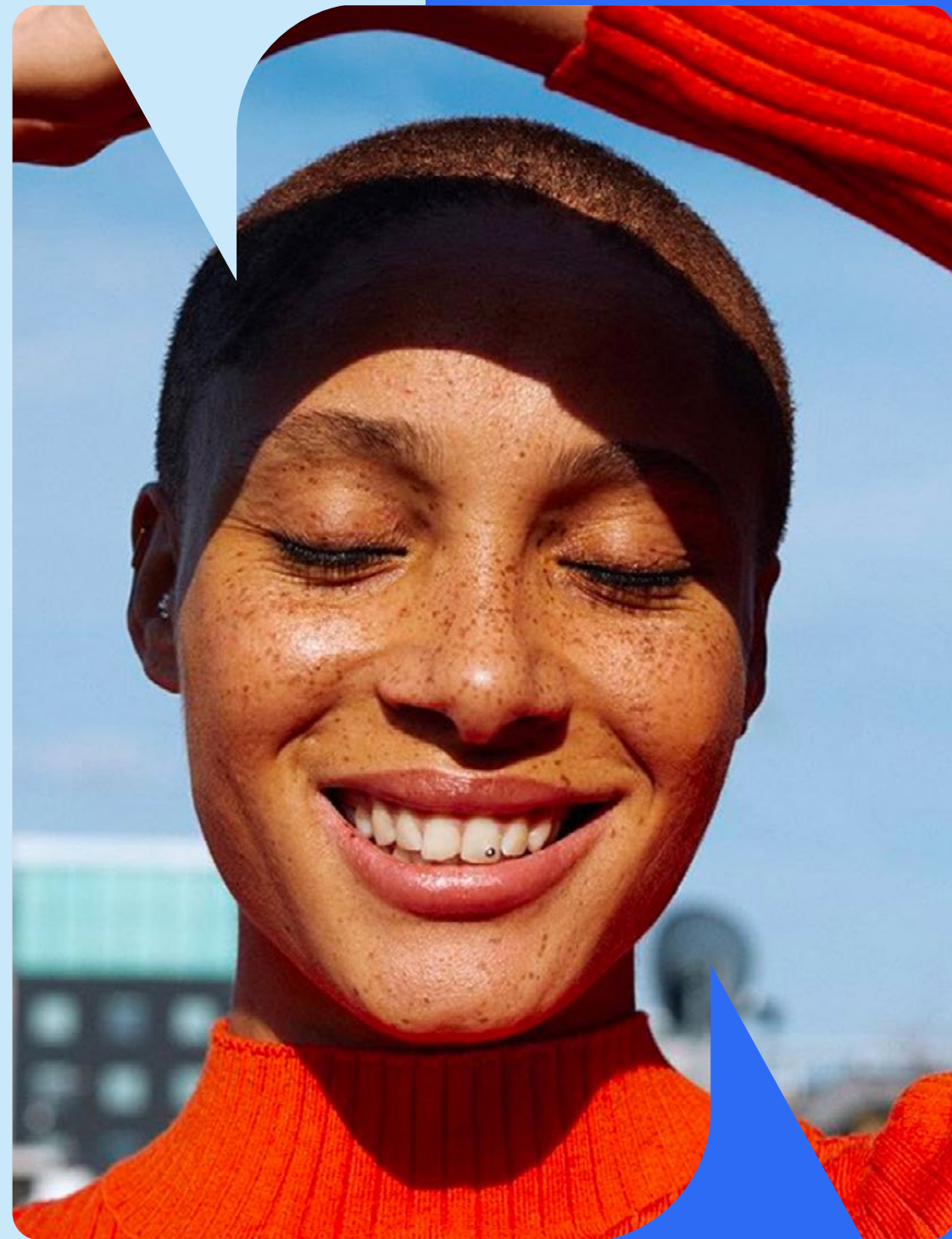


Table des matières

1 La marque

2 Logotype

3 Couleurs

4 Typographie

5 Éléments graphiques

6 Applications

La marque

La marque est un signe distinctif qui permet d'identifier rapidement un établissement ou une organisation. Elle peut prendre la forme d'un nom, d'un mot, d'une expression ou d'un symbole visuel, mais aussi d'éléments immatériels tels que son image, son histoire et son identité. Elle sert de repère et peut garantir qualité et service. Toute création doit respecter l'identité de la marque existante. Ce guide de normes est votre référence pour définir la marque Collège Montmorency. Suivez attentivement les consignes établies.

Voici un aperçu visuel de l'identité du Collège Montmorency : une marque colorée, sobre et résolument moderne. Chaque élément présenté ici incarne nos valeurs : l'engagement, la collaboration, l'ouverture et la créativité.

À travers ce guide, découvrez comment notre identité visuelle crée un environnement inspirant et cohérent, reflétant notre engagement à accompagner chaque étudiant(e) dans son parcours.



Au Collège Montmorency, chaque étudiant(e) et membre du personnel suit un parcours unique, et nous sommes là pour l'accompagner à chacune des étapes.

« **Avance à ta façon** » incarne notre engagement envers la diversité, l'inclusion et la réussite de chacun. Ici, chaque chemin est différent, et c'est cette richesse qui fait notre force. Nous offrons un environnement où tous peuvent évoluer à leur rythme, explorer leurs passions et bâtir leur avenir avec confiance.

La signature doit toujours être présentée comme dans cet exemple :

La police de caractère utilisée est la **Inter Tight - Regular**.

En majuscules, sans point ni virgule. La phrase doit être séparée sur deux lignes, après le mot "Avance".

L'interlignage doit être 1:1.

AVANCE À TA FAÇON

Typo: Inter Tight - Regular
Taille de la typo: 68
Interlignage: 68 , 1:1
Bas de casse: MAJUSCULES

Logotype

Élément central de l'identité de marque, le logotype doit être mis en valeur dans toutes les communications. Pour garantir son impact visuel, son utilisation doit respecter les règles et directives présentées dans ce guide.

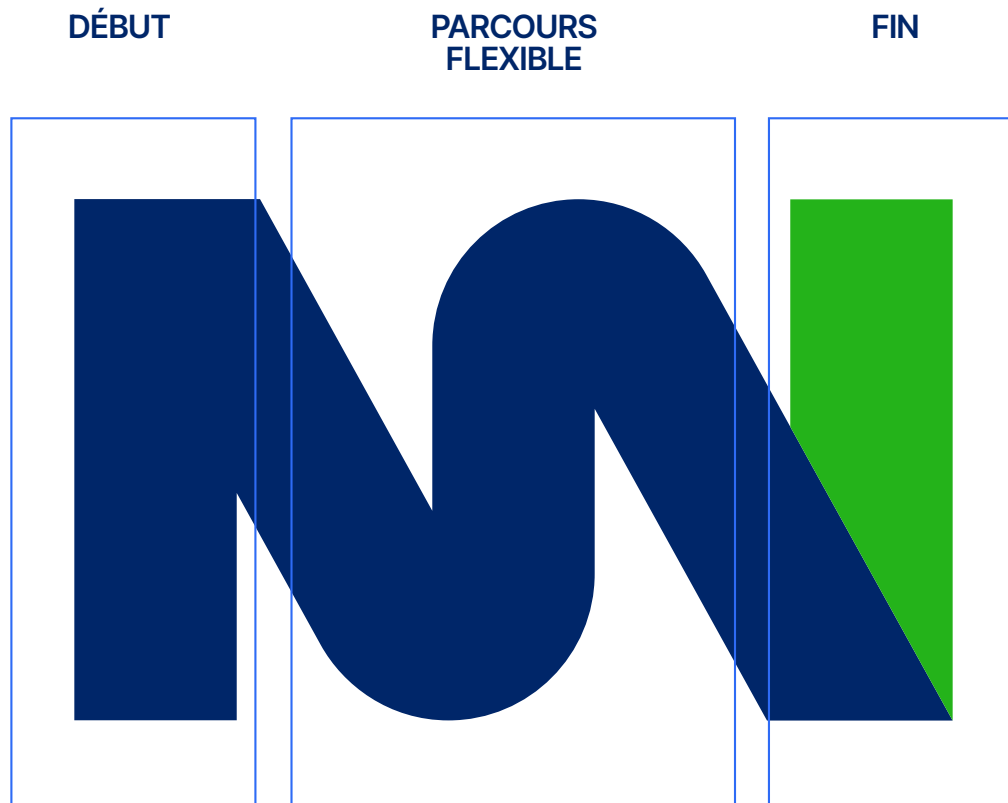
Le monogramme du logo du Collège Montmorency illustre les étapes clés du parcours des étudiant(e)s. Séparé en trois sections, il raconte l'histoire de l'accompagnement personnalisé offert par le Collège.

La première branche, à gauche, représente le début du parcours, symbolisant l'accueil bienveillant et l'encadrement initial assuré par l'établissement.

La partie centrale illustre le parcours flexible, où chaque étudiant(e) avance à son propre rythme, selon ses besoins et aspirations.

Enfin, la dernière branche, à droite, marque la fin du parcours, moment où l'étudiant(e), soutenu tout au long de son cheminement, est encouragé à aller de l'avant avec confiance et autonomie.

Le monogramme illustre aussi le parcours des membres du personnel qui évoluent au sein du Collège.



Le logotype officiel

Le logo du Collège Montmorency se distingue par une typographie sans sérif (Inter Tight) moderne et sobre, mettant en valeur la lisibilité et l'élégance.

Ses rondeurs subtiles incarnent la modernité et l'accessibilité, tout en reflétant une approche humaine et accueillante. Cette typographie s'harmonise parfaitement avec le monogramme, créant un équilibre visuel cohérent et professionnel.

Dimensions minimales

Afin que le logotype demeure visible en tout temps, il convient de ne pas en réduire les dimensions sous le seuil minimum prescrit. La largeur du logotype ne doit donc jamais être inférieure à 60 pixels en version verticale, et à 150 pixels en version horizontale.



**Collège
Montmorency**

60 px de largeur



**Collège
Montmorency**

150 px de largeur



**Collège
Montmorency**



**Collège
Montmorency**

La zone de sécurité correspond à la largeur du trait de la fin du monogramme. Cet espace correspond également à la distance entre le monogramme et le nom du Collège.



Il existe 4 versions principales du logo pour son utilisation en noir, blanc et gris, ainsi qu'en inversé.



1. Sur arrière-plan pâle

Le logo doit apparaître dans ses couleurs principales. Cette formule doit être priorisée.

2. Sur arrière-plan foncé

Le logo doit apparaître en inversé, avec sa branche dans son accent de couleur correspondante.

3. Sur photo pâle

Le logo doit apparaître dans ses couleurs principales.

4. Sur photo foncée

Le logo doit apparaître en inversé, avec sa branche verte.

1. Sur arrière-plan pâle



2. Sur arrière-plan foncé



3. Sur image pâle



4. Sur image foncée

Une mauvaise utilisation du logo compromet son intégrité et son efficacité. Ces exemples ne constituent pas une liste complète, mais plutôt une série d'erreurs susceptibles d'être commises.

Le logo doit toujours être reproduit à partir du fichier électronique et ne doit jamais être modifié. Voici des façons inacceptables de disposer les éléments graphiques.



Ne pas utiliser d'ombre portée ou d'effets Photoshop.



Ne pas modifier l'opacité du logotype.



Ne pas utiliser la ligne contour.



Ne jamais remplacer les caractères typographiques du logotype.



Ne pas ajouter d'autres éléments graphiques au logotype.



Ne pas utiliser des couleurs non officielles.



Ne jamais modifier l'angle d'inclinaison du logotype.



Ne pas distordre le logotype.



Ne pas modifier la position des éléments du logotype.



Ne pas créer un motif avec la répétition du logotype.

Couleurs

La palette du Collège Montmorency est conçue pour refléter la diversité, la vitalité et la variété de sa communauté. Elle se divise en trois sections :

- 1. Arrières-plans foncés pour donner de la profondeur et de la présence.
- 2. Couleurs d’accent pour dynamiser et attirer l’attention.
- 3. Arrières-plans pâles pour assurer clarté et équilibre.

Ensemble, ces teintes créent une identité visuelle moderne, vibrante et harmonieuse.



Les couleurs principales de la marque sont le bleu marin et vert du logo principal.

Ces couleurs et leurs sous-couleurs doivent être utilisées en plus grande proportion à travers les supports visuels.

Ne pas mélanger les couleurs entre les colonnes de teintes.

HEX	002768
RVB	000 039 104
CMJB	100 082 008 032
PMS	2757 PC
BLEU FONCÉ	
HEX	2E6CF5
RVB	046 108 245
CMJB	075 040 000 000
PMS	2727 PC
BLEU	
HEX	CAE9FA
RVB	202 233 250
CMJB	021 004 000 000
PMS	2707 PC
BLEU PÂLE	

HEX	24B219
RVB	036 178 025
CMJB	075 000 100 000
PMS	361 PC
VERT FONCÉ	
HEX	82F486
RVB	130 244 134
CMJB	042 000 060 000
PMS	7487 PC
VERT	
HEX	E0F8E0
RVB	224 248 224
CMJB	009 000 016 001
PMS	7485 PC
VERT PÂLE	

Utilisées pour les mises en page d'applications publicitaires, site web, médias sociaux, pour mettre l'accent sur certains éléments. Ces couleurs sont utilisées en plus petite proportion que la palette principale. Elles représentent la diversité, la modernité.

Ne pas mélanger les couleurs entre les colonnes de teintes. Les mauves avec mauves, rouges avec rouges, oranges avec oranges et ainsi de suite.

<div><div>HEX441170</div><div>RVB068 017 112</div><div>CMJB086 096 000 000</div><div>PMS267 PC</div></div> <div>MAUVE FONCÉ</div>	<div><div>HEX621019</div><div>RVB098 016 025</div><div>CMJB012 095 059 054</div><div>PMS188 PC</div></div> <div>ROUGE FONCÉ</div>	<div><div>HEX872712</div><div>RVB135 039 018</div><div>CMJB008 085 100 034</div><div>PMS174 PC</div></div> <div>ORANGE FONCÉ</div>	<div><div>HEX4E381E</div><div>RVB078 056 030</div><div>CMJB016 067 100 070</div><div>PMS161 PC</div></div> <div>BRUN FONCÉ</div>	<div><div>HEX848402</div><div>RVB132 132 002</div><div>CMJB011 004 100 025</div><div>PMS398 PC</div></div> <div>OLIVE FONCÉ</div>
<div><div>HEX9B75FF</div><div>RVB155 117 255</div><div>CMJB053 055 000 000</div><div>PMS2655 PC</div></div> <div>MAUVE</div>	<div><div>HEXEE2130</div><div>RVB238 033 048</div><div>CMJB000 092 076 000</div><div>PMS185 PC</div></div> <div>ROUGE</div>	<div><div>HEXF4621C</div><div>RVB244 098 028</div><div>CMJB000 062 097 000</div><div>PMS1585 PC</div></div> <div>ORANGE</div>	<div><div>HEXC79C65</div><div>RVB199 156 101</div><div>CMJB002 025 050 005</div><div>PMS7509 PC</div></div> <div>BRUN</div>	<div><div>HEXD5E200</div><div>RVB213 226 000</div><div>CMJB014 000 076 000</div><div>PMS388 PC</div></div> <div>OLIVE</div>
<div><div>HEXE4E0FA</div><div>RVB228 224 250</div><div>CMJB012 015 000 000</div><div>PMS263 PC</div></div> <div>MAUVE PÂLE</div>	<div><div>HEXEEDBDF</div><div>RVB238 219 223</div><div>CMJB005 030 000 000</div><div>PMS243 PC</div></div> <div>ROUGE PÂLE</div>	<div><div>HEXF9EDE0</div><div>RVB249 237 224</div><div>CMJB000 012 032 000</div><div>PMS155 PC</div></div> <div>ORANGE PÂLE</div>	<div><div>HEXEAE2D7</div><div>RVB234 226 215</div><div>CMJB003 014 016 007</div><div>PMS4755 PC</div></div> <div>BRUN PÂLE</div>	<div><div>HEXF2F2A5</div><div>RVB242 242 165</div><div>CMJB001 000 040 000</div><div>PMS601 PC</div></div> <div>OLIVE PÂLE</div>

Les couleurs d'accent sont utilisées dans la branche du "M" sur des fonds de couleurs foncés. Prioriser cette utilisation pour les médias sociaux et en contexte publicitaire.

Le monogramme doit apparaître dans ses couleurs principales sur les fonds d'aplats de couleurs pâles.



Typographie

Titres et sous-titres

La Inter Tight est la police principale de l'identité du Collège Montmorency et est également utilisée dans son logo. Avec ses formes arrondies et son style sans-sérif, elle apporte une touche de modernité et de sobriété, parfaitement adaptée à l'univers collégial.

Elle est principalement employée pour les titres et sous-titres, assurant une lisibilité optimale et une identité visuelle forte. Accessible sur Google Fonts, elle garantit une utilisation fluide et cohérente sur tous les supports de communication.

Les titres et les sous-titres doivent toujours être en casse phrase.

Inter Tight

Black
ExtraBold
Bold
SemiBold
Medium
Regular
Light
ExtraLight
Thin

**ABCDEFGHIJKLMNOPQRSTUVWXYZ
abcdefghijklmnopqrstuvwxyz
0123456789!@#%?&*()**
**ABCDEFGHIJKLMNOPQRSTUVWXYZ
abcdefghijklmnopqrstuvwxyz
0123456789!@#%?&*()**
**ABCDEFGHIJKLMNOPQRSTUVWXYZ
abcdefghijklmnopqrstuvwxyz
0123456789!@#%?&*()**
**ABCDEFGHIJKLMNOPQRSTUVWXYZ
abcdefghijklmnopqrstuvwxyz
0123456789!@#%?&*()**
**ABCDEFGHIJKLMNOPQRSTUVWXYZ
abcdefghijklmnopqrstuvwxyz
0123456789!@#%?&*()**
**ABCDEFGHIJKLMNOPQRSTUVWXYZ
abcdefghijklmnopqrstuvwxyz
0123456789!@#%?&*()**
**ABCDEFGHIJKLMNOPQRSTUVWXYZ
abcdefghijklmnopqrstuvwxyz
0123456789!@#%?&*()**
**ABCDEFGHIJKLMNOPQRSTUVWXYZ
abcdefghijklmnopqrstuvwxyz
0123456789!@#%?&*()**

Corps de texte

La Geist Regular est la police utilisée pour les textes courants de l'identité du Collège Montmorency. Son style avec semi-sérif améliore la lisibilité, offrant un confort de lecture optimal pour les contenus plus longs.

Elle complète harmonieusement la Inter Tight, créant un équilibre entre modernité et clarté. Disponible sur Google Fonts, elle garantit une utilisation fluide et cohérente sur tous les supports de communication du Collège.

Geist

Black
ExtraBold
Bold
SemiBold
Medium
Regular
Light
ExtraLight
Thin

**ABCDEFGHIJKLMNOPQRSTUVWXYZ
abcdefghijklmnopqrstuvwxyz
0123456789!@#%?&*()**
**ABCDEFGHIJKLMNOPQRSTUVWXYZ
abcdefghijklmnopqrstuvwxyz
0123456789!@#%?&*()**
**ABCDEFGHIJKLMNOPQRSTUVWXYZ
abcdefghijklmnopqrstuvwxyz
0123456789!@#%?&*()**
**ABCDEFGHIJKLMNOPQRSTUVWXYZ
abcdefghijklmnopqrstuvwxyz
0123456789!@#%?&*()**
**ABCDEFGHIJKLMNOPQRSTUVWXYZ
abcdefghijklmnopqrstuvwxyz
0123456789!@#%?&*()**
**ABCDEFGHIJKLMNOPQRSTUVWXYZ
abcdefghijklmnopqrstuvwxyz
0123456789!@#%?&*()**
**ABCDEFGHIJKLMNOPQRSTUVWXYZ
abcdefghijklmnopqrstuvwxyz
0123456789!@#%?&*()**
**ABCDEFGHIJKLMNOPQRSTUVWXYZ
abcdefghijklmnopqrstuvwxyz
0123456789!@#%?&*()**

Hiérarchie format imprimé et numérique

Pour assurer une bonne compréhension de l'information proposée dans les communications imprimées et numériques du Collège Montmorency, il est important de respecter la hiérarchie typographique.

Les titres et les sous-titres doivent toujours être en casse phrase, seule la première lettre est en majuscule.

Alignement

Le texte, incluant les titres, doit toujours être aligné à gauche. Cet alignement permet d'assurer une certaine constance dans les communications.

Italique

Dans toutes les polices de caractères approuvées, les italiques sont employés pour distinguer les langues autres que la langue de communication principale du message (par exemple, un mot en anglais dans une communication en français).

Titres principaux

Etiam sit libero
sagittis tellus

Inter Tight SemiBold, bas de casse
La taille dépend de la mise en page
Interlignage 100 %
Inter-lettrage de 0

Sous-titres

Amet sed sit sit pharetra
quisque amet fusce viverra ut.

Inter Tight SemiBold, bas de casse
La taille dépend de la mise en page
Interlignage 110 %
Inter-lettrage de 0

Corps de texte

Porttitor amet at id turpis eget. Turpis aliquet donec ornare
condimentum id rhoncus. Consectetur nulla pulvinar cras ultrices et.
Ac quis augue pharetra ipsum cursus cursus integer arcu lobortis.
Sed sed est at laoreet enim quis. Egestas accumsan senectus urna
urna. Egestas magnis ultricies amet velit pharetra. Sed ac enim.

Geist Regular, bas de casse
Entre 9 et 18 pt
Interlignage 120 %
Inter-lettrage de 0

Notice légale

Porttitor amet at id turpis eget. Turpis aliquet donec ornare condimentum id rhoncus. Consectetur
nulla pulvinar cras ultrices et. Ac quis augue pharetra ipsum cursus cursus integer arcu lobortis. Sed
sed est at laoreet enim quis. Egestas accumsan senectus urna urna. Egestas magnis ultricies amet
velit pharetra. Sed ac enim.

Geist Regular, bas de casse
Entre 6 et 9 pt
Interlignage 140 %
Inter-lettrage de 0

Titres et sous-titres

Dans les cas où la police de caractères privilégiée par la marque n'est pas disponible, la police par défaut est Poppins pour les titres et sous-titres. Elle peut être employée dans les présentations Powerpoint, les courriels et leur signature, et les documents Word.

Poppins

Black
ExtraBold
Bold
SemiBold
Medium
Regular
Light
ExtraLight
Thin

**ABCDEFGHIJKLMNOPQRSTUVWXYZ
abcdefghijklmnopqrstuvwxyz
0123456789!@#%?&*()**
**ABCDEFGHIJKLMNOPQRSTUVWXYZ
abcdefghijklmnopqrstuvwxyz
0123456789!@#%?&*()**
**ABCDEFGHIJKLMNOPQRSTUVWXYZ
abcdefghijklmnopqrstuvwxyz
0123456789!@#%?&*()**
**ABCDEFGHIJKLMNOPQRSTUVWXYZ
abcdefghijklmnopqrstuvwxyz
0123456789!@#%?&*()**
**ABCDEFGHIJKLMNOPQRSTUVWXYZ
abcdefghijklmnopqrstuvwxyz
0123456789!@#%?&*()**
**ABCDEFGHIJKLMNOPQRSTUVWXYZ
abcdefghijklmnopqrstuvwxyz
0123456789!@#%?&*()**
**ABCDEFGHIJKLMNOPQRSTUVWXYZ
abcdefghijklmnopqrstuvwxyz
0123456789!@#%?&*()**
**ABCDEFGHIJKLMNOPQRSTUVWXYZ
abcdefghijklmnopqrstuvwxyz
0123456789!@#%?&*()**

Corps de texte

Dans les cas où la police de caractères privilégiée par la marque n'est pas disponible, la police pour le corps de texte est la Roboto. Elle peut être employée dans les présentations Powerpoint, les courriels et leur signature, et les documents Word.

Roboto

Black
ExtraBold
Bold
SemiBold
Medium
Regular
Light
ExtraLight
Thin

ABCDEFGHIJKLMNOPQRSTUVWXYZ
abcdefghijklmnopqrstuvwxyz
0123456789!@#\$%?&*()

ABCDEFGHIJKLMNOPQRSTUVWXYZ
abcdefghijklmnopqrstuvwxyz
0123456789!@#\$%?&*()

ABCDEFGHIJKLMNOPQRSTUVWXYZ
abcdefghijklmnopqrstuvwxyz
0123456789!@#\$%?&*()

ABCDEFGHIJKLMNOPQRSTUVWXYZ
abcdefghijklmnopqrstuvwxyz
0123456789!@#\$%?&*()

ABCDEFGHIJKLMNOPQRSTUVWXYZ
abcdefghijklmnopqrstuvwxyz
0123456789!@#\$%?&*()

ABCDEFGHIJKLMNOPQRSTUVWXYZ
abcdefghijklmnopqrstuvwxyz
0123456789!@#\$%?&*()

ABCDEFGHIJKLMNOPQRSTUVWXYZ
abcdefghijklmnopqrstuvwxyz
0123456789!@#\$%?&*()

Hiérarchie format imprimé et numérique

Pour assurer une bonne compréhension de l'information proposée dans les communications imprimées et numériques du Collège Montmorency, il est important de respecter la hiérarchie typographique.

Alignement

Le texte, incluant les titres, doit toujours être aligné à gauche. Cet alignement permet d'assurer une certaine constance dans les communications.

Italique

Dans toutes les polices de caractères approuvées, les italiques sont employés pour distinguer les langues autres que la langue de communication principale du message (par exemple, un mot en anglais dans une communication en français).

Titres principaux

Etiam sit libero sagittis tellus

Poppins SemiBold, bas de casse
La taille dépend de la mise en page
Interlignage 100 %
Inter-lettrage de -2 %

Sous-titres

Amet sed sit sit pharetra quisque amet fusce viverra ut.

Poppins SemiBold, bas de casse
La taille dépend de la mise en page
Interlignage 110 %
Inter-lettrage de -2 %

Corps de texte

Porttitor amet at id turpis eget. Turpis aliquet donec ornare condimentum id rhoncus. Consectetur nulla pulvinar cras ultrices et. Ac quis augue pharetra ipsum cursus cursus integer arcu lobortis. Sed sed est at laoreet enim quis. Egestas accumsan senectus urna urna. Egestas magnis ultricies amet velit pharetra. Sed ac enim.

Roboto Regular, bas de casse
Entre 9 et 18 pt
Interlignage 120 %
Inter-lettrage de 0

Notice légale

Porttitor amet at id turpis eget. Turpis aliquet donec ornare condimentum id rhoncus. Consectetur nulla pulvinar cras ultrices et. Ac quis augue pharetra ipsum cursus cursus integer arcu lobortis. Sed sed est at laoreet enim quis. Egestas accumsan senectus urna urna. Egestas magnis ultricies amet velit pharetra. Sed ac enim.

Roboto Regular, bas de casse
Entre 6 et 9 pt
Interlignage 140 %
Inter-lettrage de 0

Éléments graphiques

Les éléments graphiques de la marque contribuent à renforcer l'identité visuelle du Collège Montmorency et à créer un univers cohérent et distinctif. Ensemble, ces éléments visuels traduisent notre engagement à accompagner chaque étudiant(e) et membre du personnel dans son parcours, avec modernité et clarté.

L'imagerie du Collège Montmorency capture des moments authentiques et inclusifs, reflétant la diversité culturelle et de genre de notre communauté. Les photos privilégient une lumière naturelle et des expressions spontanées, sans artifice, afin de transmettre une ambiance sincère et engageante.

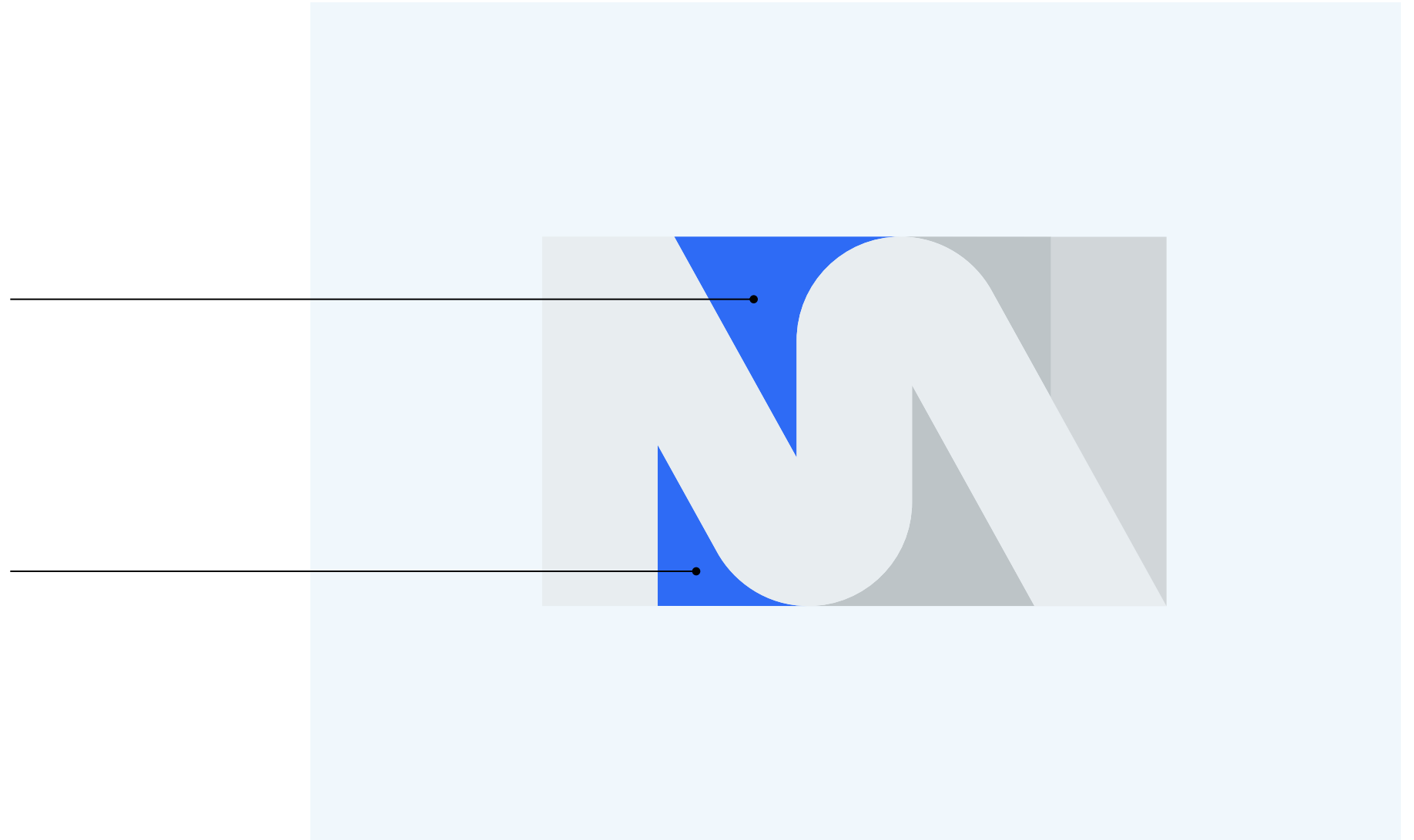
Les visuels mettent en avant des groupes d'élèves dans divers contextes : activités scolaires, culturelles, sportives et sociales, illustrant ainsi l'esprit de collaboration et d'entraide qui définit notre établissement.



Les formes graphiques de l'identité visuelle sont dans le monogramme du logo, ces formes sont utilisées pour créer les éléments (la bulle, les cadres).

La plus grande forme est utilisée pour créer les cadres en contre-forme dans les visuels.

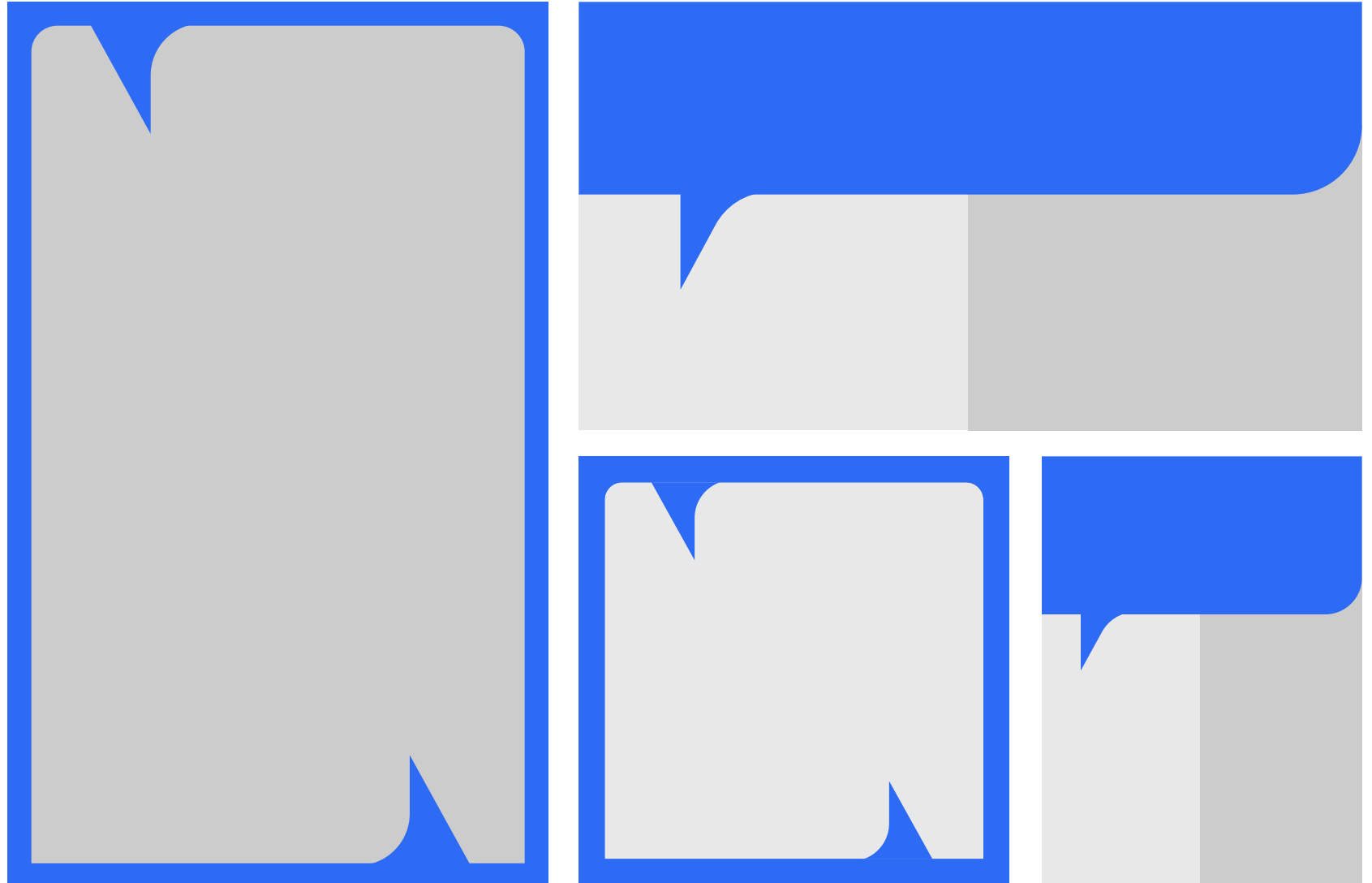
La plus petite forme est utilisée pour créer les bulles de conversations.



Les pointes du logo sont des éléments graphiques clés qui permettent de structurer et d'enrichir les visuels du Collège Montmorency. En les intégrant aux mises en page, elles créent des cadres dynamiques et apportent du rythme aux compositions.

Ces formes offrent une grande flexibilité, permettant de concevoir des visuels colorés, modernes et engageants sur différents supports, tout en assurant une identité cohérente.

Ne pas mélanger ces deux types d'executions dans une même mise en page.



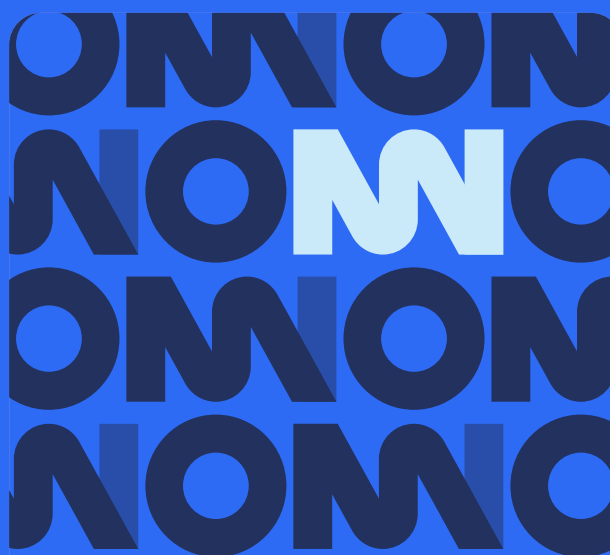
Éléments graphiques

Motif MOMO

Le mot «MOMO», inspiré du nom Montmorency, crée un lien affectif avec les étudiant(e)s et les membres du personnel et renforce leur sentiment d'appartenance au Collège. Il apporte une touche conviviale et accessible à nos communications, rendant l'identité du Cégep plus engageante et proche de sa communauté.

Pour accompagner cet esprit, un motif graphique a été conçu à partir du “M” du logo. Il est utilisé sur divers supports comme l'affichage, la papeterie et les médias sociaux, apportant une cohérence visuelle forte. Ce motif devient un élément distinctif que les élèves peuvent s'approprier, intégrant naturellement l'identité du Collège Montmorency dans leur quotidien.

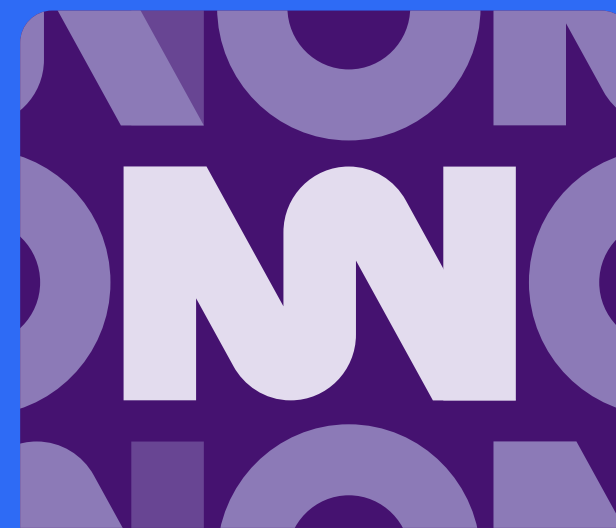
Pour obtenir des mises en page bien équilibrées, nous suggérons d'utiliser le motif MOMO en soit, sans le mélanger aux exécutions précédentes avec les pointes.



 Collège
Montmorency



 Collège
Montmorency



Applications

Cette section contient des exemples d'utilisations concrètes de la marque. Elle offre un aperçu de l'application des normes présentées dans ce guide avec des exemples spécifiques à différents canaux de communications. Ces exemples doivent servir de point de départ lors de la création de nouveaux projets, afin d'assurer une continuité visuelle dans les communications du Collège Montmorency.









